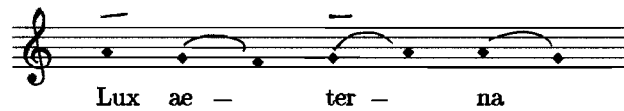


# 7. COMMUNIO

## del Requiem a 4 voces (1583)

Transcripción: Felipe Pedrell

TOMÁS LUIS DE VICTORIA



Cantus  
 Altus  
 Tenor  
 Bassus

lu — ce — at e — is, Do —  
 lu — ce — at e — is, lu — ce — at e — is, Do —  
 lu — ce — at e — is, Do —  
 lu — ce — at e — is, lu — ce — at e — is, Do —

7  
 mi — ne. Cum San — ctis tu — is in  
 mi — ne. Cum San — ctis tu — is, cum San — ctis tu —  
 8 mi — ne. Cum San — ctis tu — is cum San — ctis tu — is in  
 mi — ne. Cum San — ctis tu — is, cum San — ctis tu — is, cum San — ctis tu —

13  
 ae — ter — num: qui — a pi — us es.  
 -is in ae — ter — num: qui — a pi — us es.  
 8 ae — ter — num: qui — a pi — us es.  
 -is in ae — ter — num: qui — a pi — us es.

Re-qui-em ae-ter-nam do-na e-is Do-mi-ne:

Cantus  
 et lux per-pe-tu-a lu-ce-at e-

Altus  
 et lux per-pe-tu-a lu-ce-at e-is, lu-ce-at e-

Tenor  
 et lux per-pe-tu-a lu-ce-at e-is, lu-ce-at

Bassus  
 et lux per-pe-tu-a lu-ce-at e-is, lu-ce-at e-

7  
 is: cum San-ctis tu-is in

is: cum San-ctis tu-is, cum San-ctis tu-

8  
 e-is: cum San-ctis tu-is, cum San-ctis tu-is in

is: cum San-ctis tu-is, cum San-ctis tu-is, cum San-ctis tu-

13  
 ae-ter-num: qui-a pi-us es.

-is in ae-ter-num: qui-a pi-us es.

8  
 ae-ter-num: qui-a pi-us es.

-is in ae-ter-num: qui-a pi-us es.